



# ARPHYMEDES

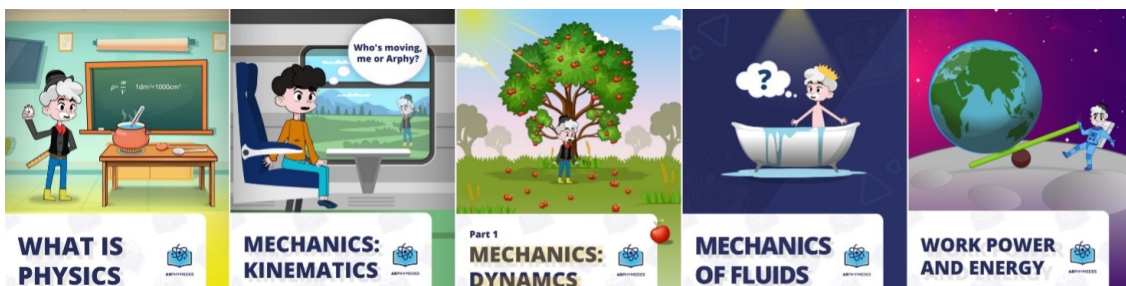
## ARphymedes - O c l torie a înv ării

Dragi sus in tori ai Proiectului Arphymedes,

Cu mare emo ie i recuno tin , v prezent m cea mai recent edi ie a Newsletter-ului Proiectului Arphymedes. Ast zi, ne-am dori s reflect m asupra c l toriei noastre extraordinare i s s rb torim succesul misiunii noastre educa ionale.

Proiectul Arphymedes a fost o c l torie incredibil în lumea înv ării, mul umit sprijinului i particip rii active.

Scopul nostru principal a fost s furniz m resurse educa ionale inovatoare care s inspire profesorii i elevii, transformând înv ărea într-o experien captivant i accesibil .



### **Cartea pentru Profesori - Instruc iuni pentru un viitor luminos**

Cartea pentru Profesori Arphymedes a jucat un rol cheie în dezvoltarea

brilant a profesorilor care au utilizat această resursă valoroasă pentru a-și îmbogăți lecțiile cu idei creative și activități captivante.



### **Cartea pentru Elevi - Explorează , descoperă , crește**

Elevii au avut oportunitatea de a explora noi lumi de cunoștințe prin intermediul cărții noastre pentru elevi. Această resursă excepțională a captivat mințile tinere, hrănind curiozitatea și stimulând setea lor de cunoaștere. Suntem încrezătorii că semințele învățării pe care le-am sădit vor duce la rezultate extraordinare în viața elevilor noștri.



### **Continuând explorarea - [arphymedes.eu](https://arphymedes.eu)**

Site-ul nostru [arphymedes.eu](https://arphymedes.eu) va rămâne activ și accesibil pentru a continua să profitați de toate resursele noastre, inclusiv Cartea pentru Profesori și Cartea pentru Elevi, care vor fi disponibile și *\*gratuit\** pentru descărcare. Suntem convinși că angajamentul vostru față de învățare și ambiția de a crea un viitor mai bun ne vor însoți întotdeauna.

În cele din urmă, dorim să vă mulțumim din adâncul inimii pentru sprijinul acordat în această călătorie educațională extraordinară. Proiectul Arphymedes nu ar fi fost posibil fără participarea voastră și pasiunea pentru educație.

Cu o recunoștință profundă,

Echipa Arphymedes





## Co-funded by the European Union

Sprijinul Comisiei Europene pentru producerea acestei publicații nu constituie un aviz favorabil cu privire la conținut, care reflectă doar punctul de vedere al autorilor, iar Comisia nu poate fi făcută responsabilă pentru orice utilizare care ar putea fi făcută în informațiile conținute în aceasta.